

観光アンケート

本日はご来場頂き、ありがとうございます。皆様から頂いたご意見を参考に、今後の改善のために役立たせていただきたいと思いますので、以下のアンケートにご協力をお願いします。

Q1. 性別 男性 女性

Q2. 年齢 10代以下 20代 30代 40代 50代 60代 70代以上

Q3. きくち観光物産絵巻にお越しになられたきっかけは何ですか？ ※一つお選びください。

通りすがり 毎年来ている 知人の紹介 SNS

Q4. 菊池市には黒毛和牛とホルスタインを交配し、肉質が柔らかく、脂肪ののりが適度で、ヘルシーでおいしい「旭志牛」というブランド牛があることをご存知ですか？

知っている 知らない

Q5. 牛肉を購入するときの基準について一番優先する項目を選んでください。

【日常】 値段 やわらかさ 霜降度合い ブランド力 産地 用途

【非日常】 値段 やわらかさ 霜降度合い ブランド力 産地 用途

Q6. 菊池でご存知の観光スポットで一番好きなものを選んでください。

菊池溪谷 イデベンチャー 四季の里旭志 鞍岳 ホテル
菊池温泉 竜門ダム ゴーネイチャー 菊池神社 コスモス
菊池溪谷水の駅プレジャーパーク 鞠智城 菊池一族 孔子公園
コココファーム きくちのまんま 白龍伝説 桜

Q7. 菊池の特産品で一番好きなものを選んでください。

松風 栗 原木椎茸 菊池水田ごぼう 菊芋
菊池米 ヤーコン もろみポーク 卵 えこめ牛
七城メロン 水 お茶 七城のこめ いちご

Q8. 観光地に求めるもので一番優先する項目を選んでください。

癒し 食 お土産 観光名所 温泉

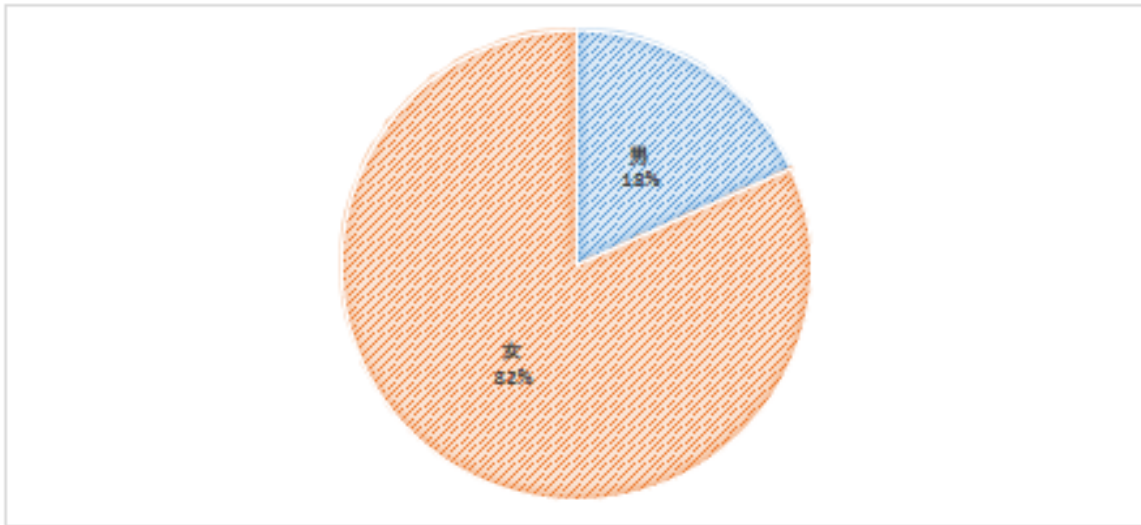
ご協力ありがとうございました。なお、このアンケートの回答内容につきましては、菊池市商工会が責任を持って管理し、今後の参考資料としてのみ、活用させていただきます。

菊池市商工会主催 きくち観光物産絵巻

【きくち観光物産絵巻 来場者アンケート】

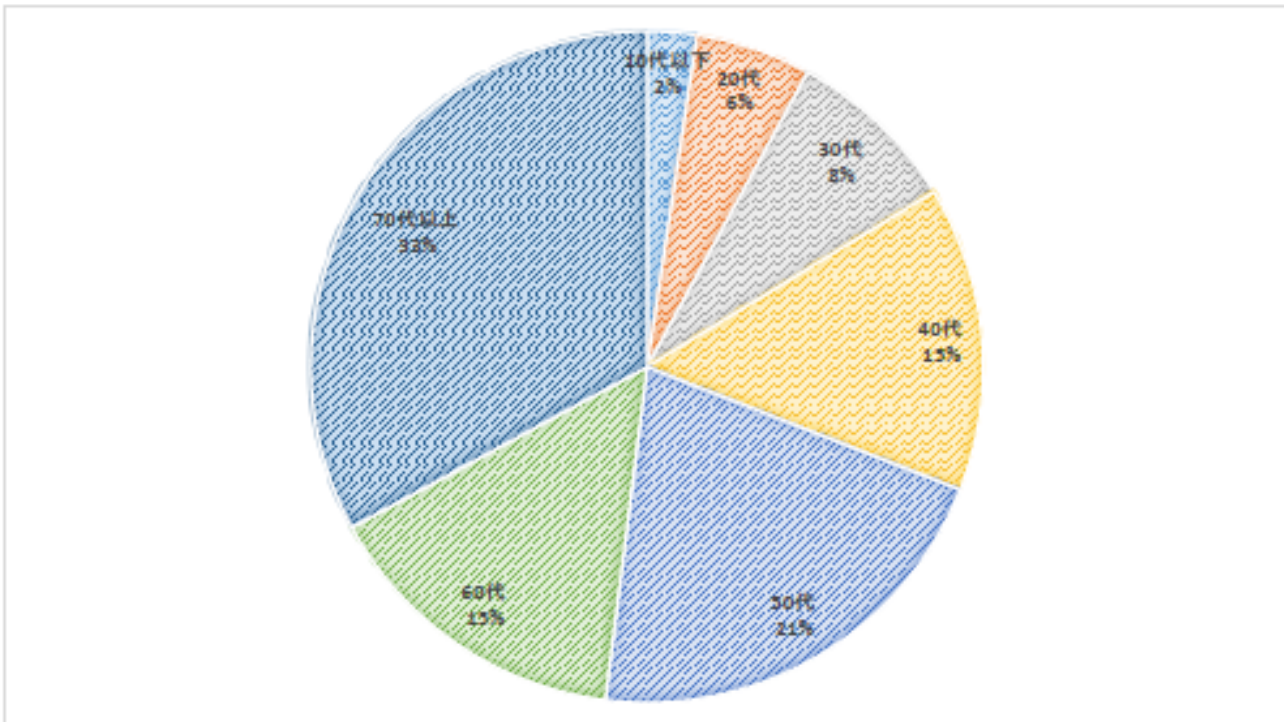
Q1. 性別

| 男 | 女 | 合計 |
|----|-----|-----|
| 46 | 206 | 252 |



Q2. 年齢

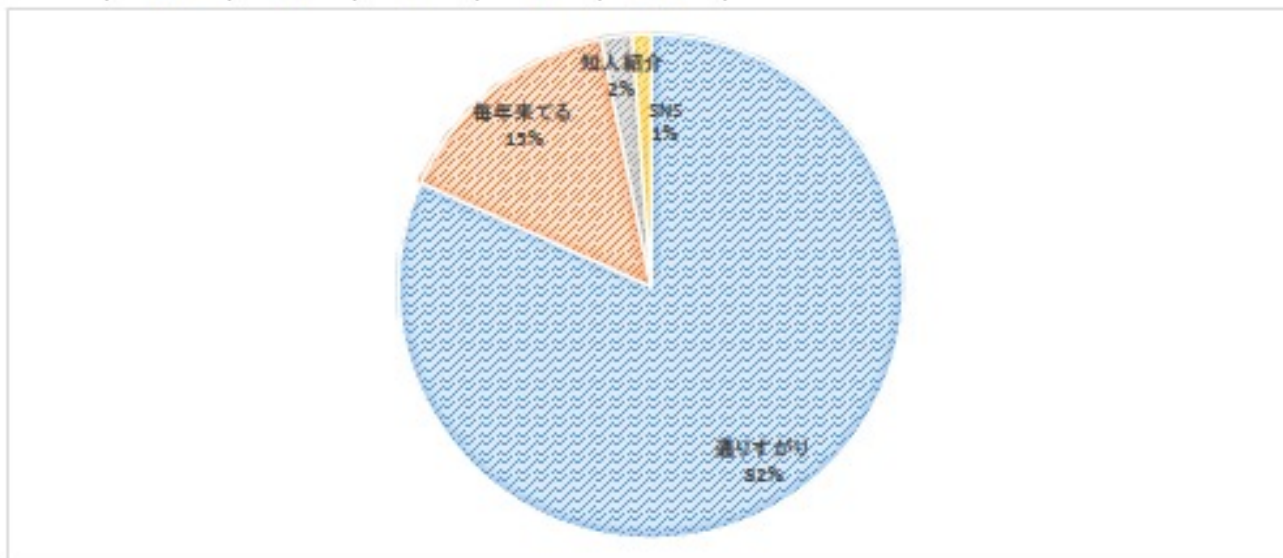
| 10代以下 | 20代 | 30代 | 40代 | 50代 | 60代 | 70代以上 | 合計 |
|-------|-----|-----|-----|-----|-----|-------|-----|
| 6 | 14 | 21 | 37 | 53 | 38 | 83 | 252 |



【きくち観光物産絵巻 来場者アンケート】

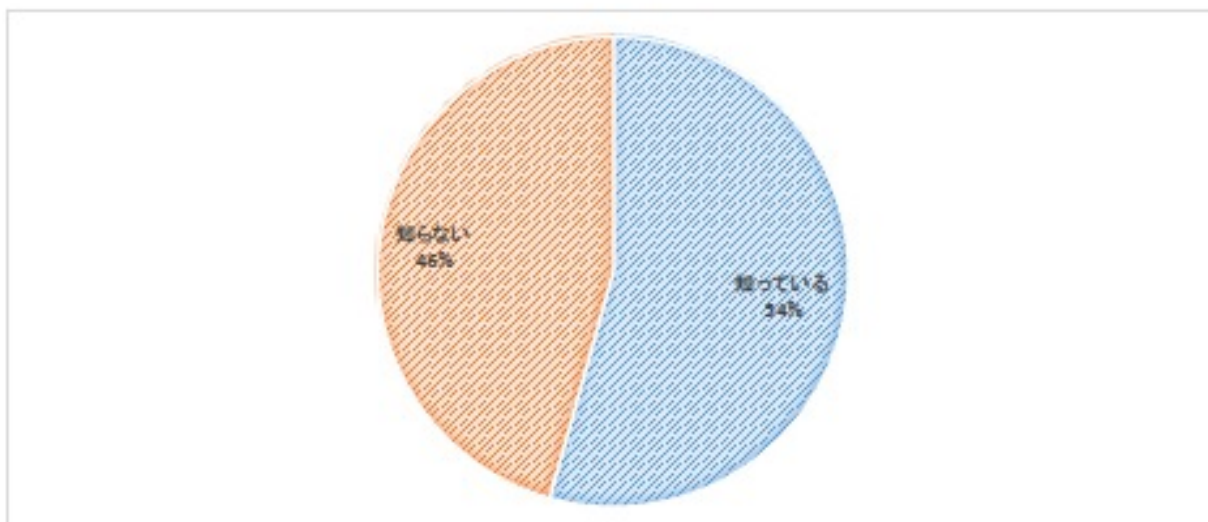
Q3. きくち観光絵巻にお越しになられたきっかけは何ですか？

| 通りすがり | 毎年来てる | 知人紹介 | SNS | 合計 |
|-------|-------|------|-----|-----|
| 206 | 38 | 5 | 3 | 252 |



Q4. 菊池市には黒毛和牛とホルスタインを交配し、肉質が柔らかく脂肪ののりが適度でヘルシーでおいしい「旭恵牛」というブランド牛があることをご存知ですか？

| 知っている | 知らない | 合計 |
|-------|------|-----|
| 137 | 115 | 252 |

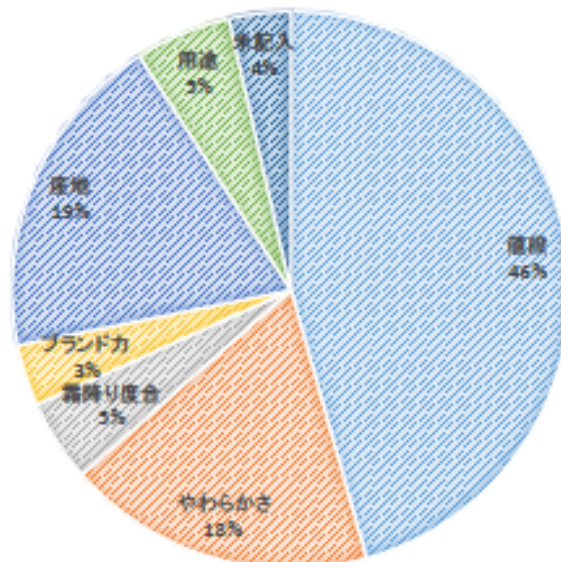


【きくち観光物産絵巻 来場者アンケート】

Q5. 牛肉を購入するときの基準について一番優先する項目を選んでください。

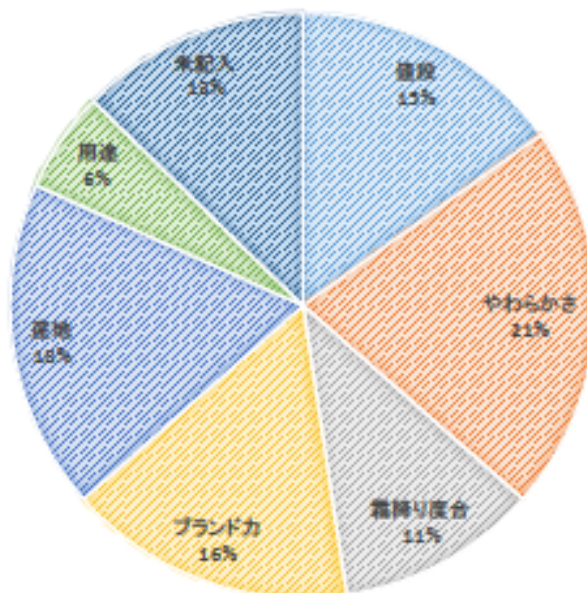
【日常】

| 値段 | やわらかさ | 霜降り度合 | ブランド力 | 産地 | 用途 | 未記入 | 合計 |
|-----|-------|-------|-------|----|----|-----|-----|
| 115 | 45 | 12 | 9 | 48 | 14 | 9 | 252 |



【非日常】

| 値段 | やわらかさ | 霜降り度合 | ブランド力 | 産地 | 用途 | 未記入 | 合計 |
|----|-------|-------|-------|----|----|-----|-----|
| 38 | 54 | 28 | 40 | 46 | 14 | 32 | 252 |

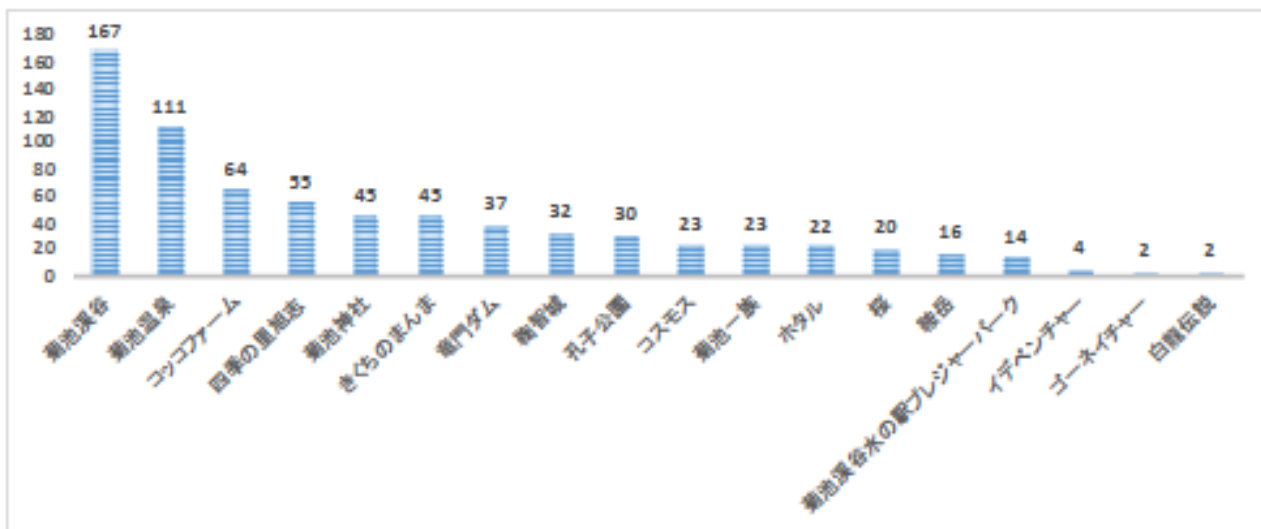


【きくち観光物産絵巻 来場者アンケート】

Q6. 菊池でご存知の観光スポットで一番好きなものを選んでください。☑複数回答者多数あり

| | | | | | | | | |
|------|------|---------|--------|------|---------|------|-----|------|
| 菊池溪谷 | 菊池温泉 | コッコファーム | 四季の里旭志 | 菊池神社 | きくちのまんま | 竜門ダム | 鞠智城 | 孔子公園 |
| 167 | 111 | 64 | 55 | 45 | 45 | 37 | 32 | 30 |

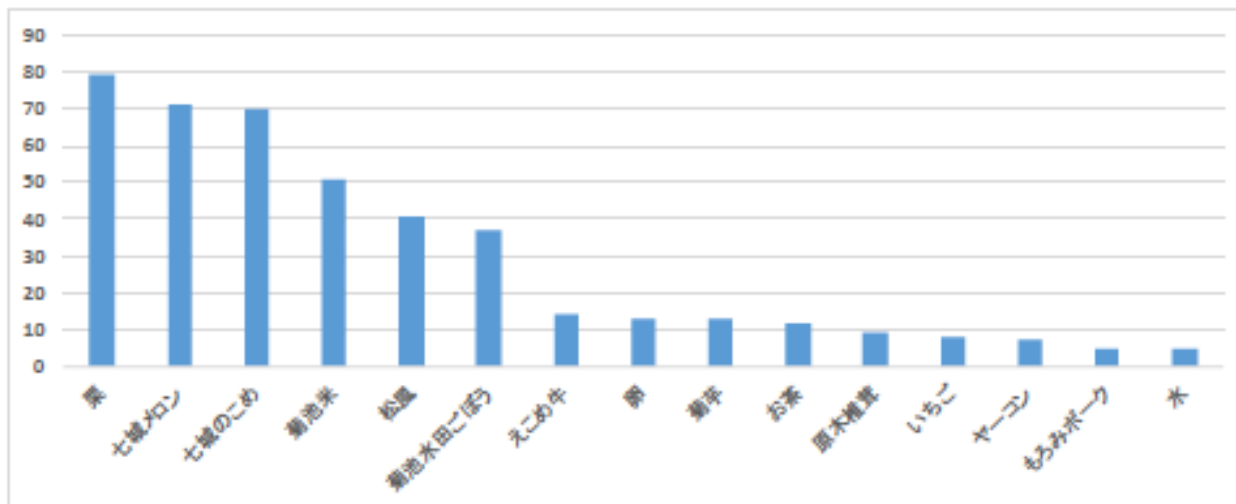
| | | | | | | | | |
|------|------|-----|----|----|-----------------|---------|---------|------|
| コスモス | 菊池一族 | ホテル | 桜 | 鞍岳 | 菊池溪谷水の駅プレジャーパーク | イデベンチャー | ゴーネイチャー | 白龍伝説 |
| 23 | 23 | 22 | 20 | 16 | 14 | 4 | 2 | 2 |



Q7. 菊池の特産物で一番好きなものを選んでください。☑複数回答者多数あり

| | | | | | | | | | |
|----|-------|-------|-----|----|---------|------|----|----|----|
| 栗 | 七城メロン | 七城のこめ | 菊池米 | 松風 | 菊池水田ごぼう | えこめ牛 | 卵 | 菊芋 | お茶 |
| 79 | 71 | 70 | 51 | 41 | 37 | 14 | 13 | 13 | 12 |

| | | | | |
|------|-----|------|--------|---|
| 原木椎茸 | いちご | ヤーコン | もろみポーク | 水 |
| 9 | 8 | 7 | 5 | 5 |



【きくち観光物産絵巻 来場者アンケート】

Q8. 観光地に求めるもので一番優先する項目を選んでください。

| 食 | 癒し | 温泉 | 観光名所 | お土産 | 未記入 | 合計 |
|----|----|----|------|-----|-----|-----|
| 78 | 68 | 56 | 34 | 14 | 2 | 252 |

